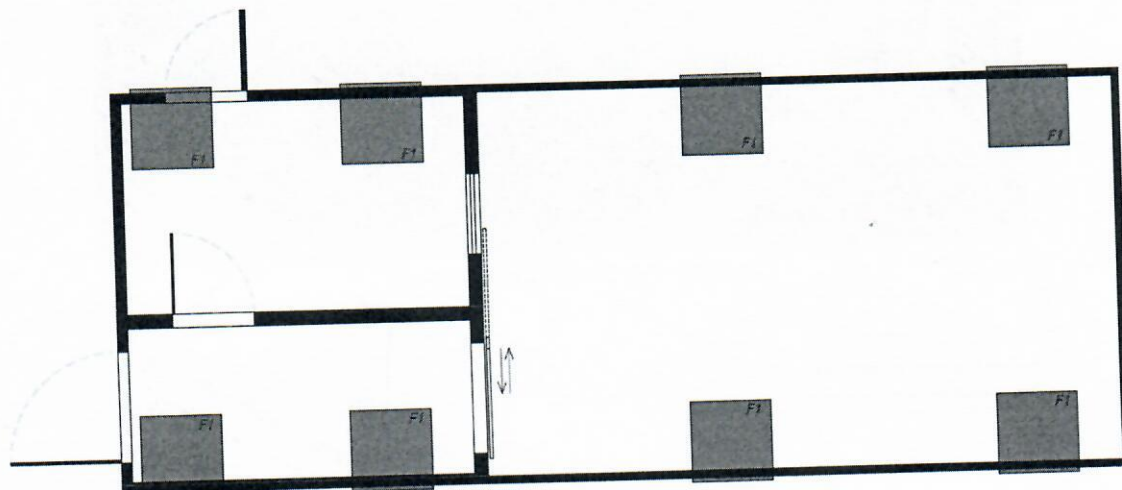


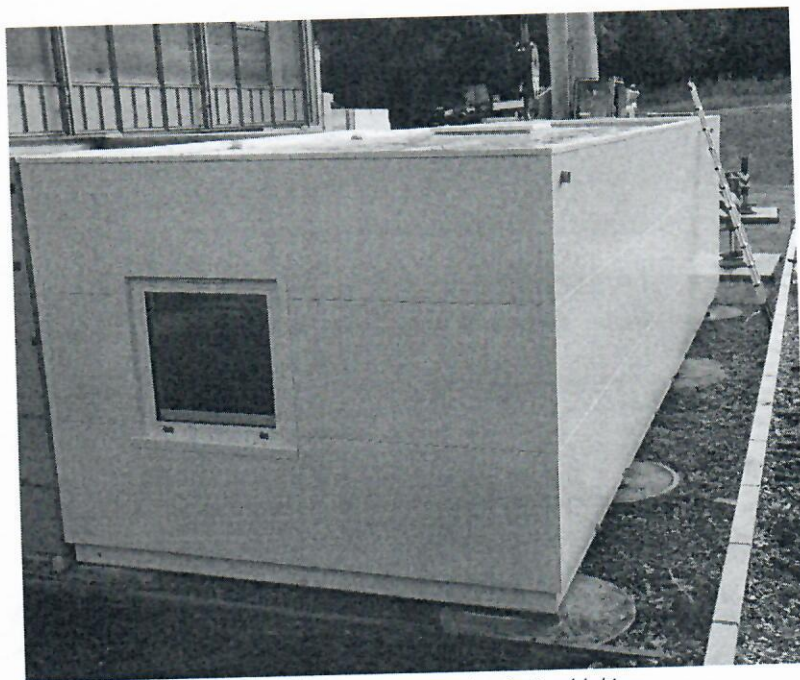
## 3.2 Warunki posadowienia

Należy przygotować wypoziomowany teren do instalacji pracowni z dokładnością do 10mm. Typowe posadowienie pokazane zostało na Rys. 5. Szczegółowe informacje dotyczące przygotowania gruntu są zawarte w dokumentacji technicznej. Rys. 6 i Rys. 7 przedstawiają przykładowe posadowienie pracowni.



 - FUNDAMENT

Rysunek 5 Posadowienie



Rysunek 6 Przykład posadowienia - bloki